

Os dos cornos longos

Xosé Salvadores Covas

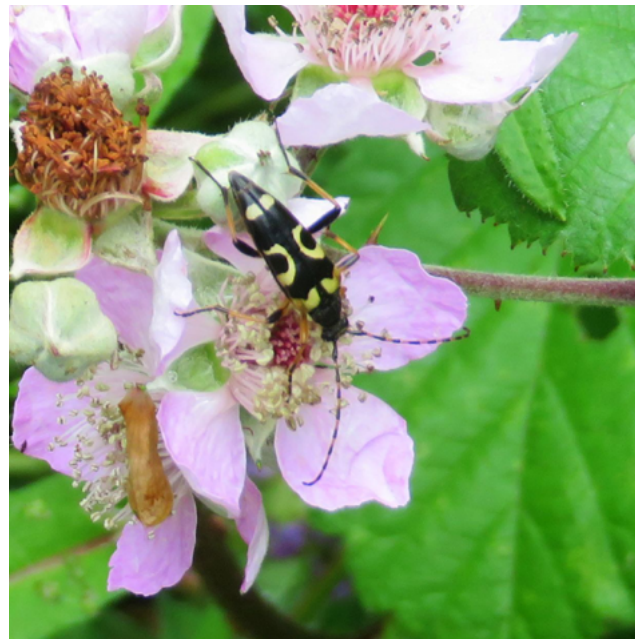
Na chousa que din en chamar “a fraga dos teixos”, en Lindín, abría eu un camiño, cavando cabo dun cepo, cando apareceu un grande insecto de cor escura e moi bulideiro que, con présa, quería que o tragase a terra para desaparecer da miña vista ou da luz que xa lle molestaba.

Tireille unhas fotos e gravei un pequeno vídeo do inquedo e, supoño, medorento bichoco, no que non saíu moi lucido con tanto movemento pero serviu para identificalo.

E dixo Roi: é longuicornio, posíbelmente *Prionus coriarius*. E daquela caín da burra e confirmei coas guías e coa internet que aquel descoñecido era o que o sabio biólogo naturalista tiña identificado. Vivía eu enganado coa idea que tiña dos longuicornios, que os caracterizaba a todos coma coleópteros con antenas longas, que mesmo superaban o tamaño do corpo, e con vivas cores moi harmoniosamente combinadas. Téñoos visto en lugares naturais ben conservados e aínda no corazón de Compostela, nalgún dos seus espazos verdes; sempre me alegraron a vista e o corazón porque me parecían fermosos polo colorido e simpáticos cos seus longos cornos que os fan un pouco cómicos, ou, cando menos, extravagantes.

Este longuicornio é ben diferente. Grande, de escuras, amarronadas, ás endurecidas (élitros) que convidan a incluílo nos coleópteros, sabemos tamén que gusta dos cachopos. É da familia dos cerambícidos, que son os que teñen as antenas longas (hai excepcións) e neste caso non destaca precisamente por iso: máis ben ten cornos fortes e dentados. Os familiares son cosmopolitas e hai milleiros de especies diferentes, algunhas que son praga para as plantas vivas, o que non parece neste caso.

Os insectos desta especie en concreto están distribuídos por Europa. Nacen de ovos que a nai deposita nun tronco de caducifolios ou coníferas enfermo, xa podre ou podrecendo. As larvas, polífagas, poden chegar a medir 60 milímetros. Os adultos poden acadar de 18 a 45 milímetros; a femia é máis grande que o macho e parece que os adultos non se alimentan, andan no lusco fusco ou na noite como os nocturnos trouleiros.



Longuicornio · Xosé Salvadores