

ANÁLISES DE AUGAS PROCEDENTES DOS REGOS DRENANTES DO COMPLEXO MINEIRO DE TOURO (A Coruña)

Data recollida: 28/11/2017

Ubicación: Mostra 1, regato Pucheiras; Mostra 2, río Portapego (ver mapa). Concello de Touro

MOSTRA	Ubicación	Ag µg/L	Al µg/L	As µg/L	Cd µg/L	Co µg/L	Cr µg/L	Cu µg/L	Fe µg/L	Hg µg/L	Mn µg/L	Ni µg/L	Pb µg/L	Se µg/L	Sn µg/L	Ti µg/L	U µg/L	V µg/L	Zn µg/L	pH	Conduct. µS/cm
Mostra 1	Regato Pucheiras	<0.50	252	<1.00	<0.50	27	<2.5	31	1742	<0.05	4990	30	<1.00	<1.00	<1.00	2,0	<0.50	<0.50	32	7,67	1108
Mostra 2	Río Portapego	<0.50	2665	<1.00	<0.50	131	<2.5	3,0	313059	<0.05	9176	73	<1.00	<1.00	<1.00	<1.0	<0.50	<0.50	57	2,81	3573
Normas de calidade ambiental RD 817/2015 m.a. media anual c.m.a. conc. máxima admisible								5 (m.a.)				20 (m.a.)							30 (m.a.) 60 (c.m.a.)	5,5-9	
Criterios sanitarios auga de consumo RD 140/2003 v.p. valor paramétrico			200 (v.p.)					2000 (v.p.)	200 (v.p.)		50 (v.p.)	20 (v.p.)								6,6 (mín.) 9,5 (máx.)	2500 (v.p.)
Guías calidade auga potábel (OMS) v.r. valor de referencia			200 (v.r. 1984)					2000 (v.r. 2006)	300 (v.r. 1983)		400 (v.r. 2006)	70 (v.r. 2006)									

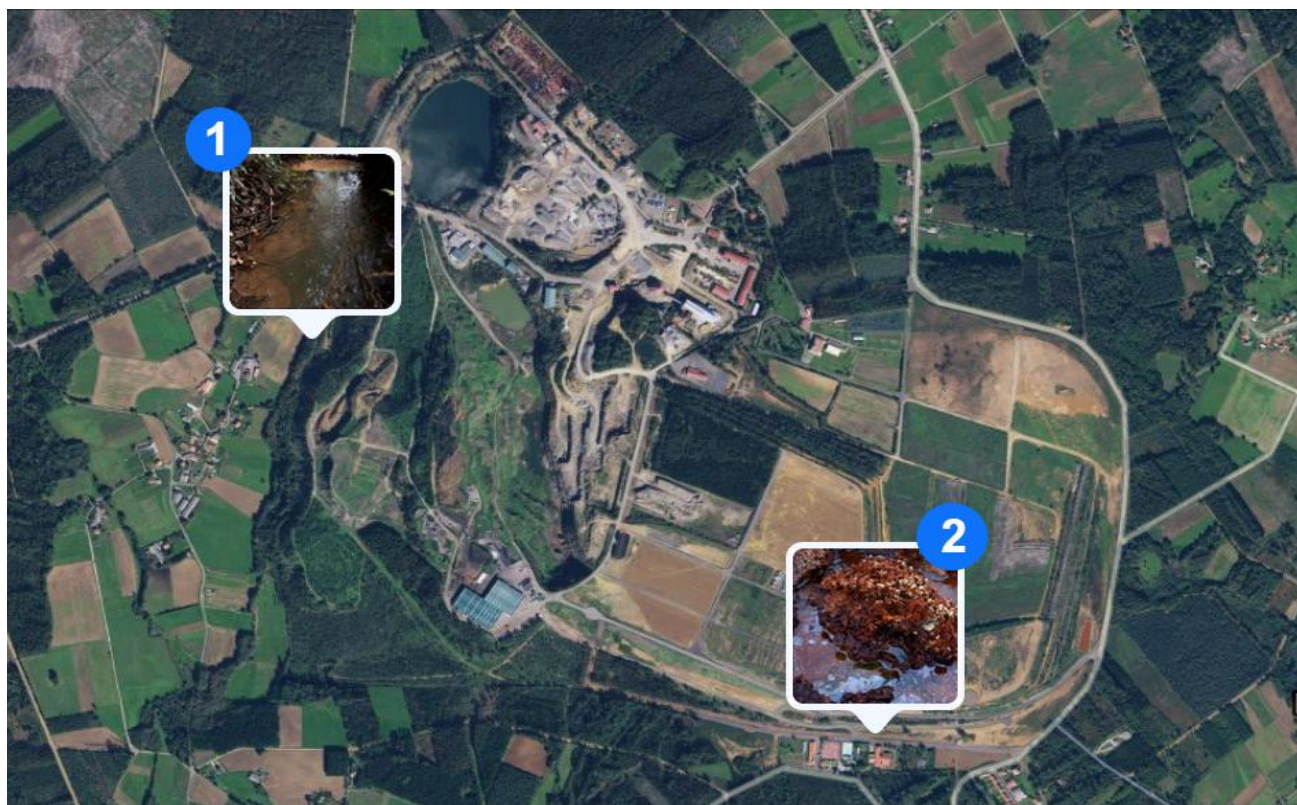
En **vermello**, os valores que superan os límites fixados polo RD 817/2015 de 11 de setembro, polo que se establecen os criterios de seguemento e avaliación do estado das augas superficiais e as normas de calidade ambiental.

En **negro**, os valores que sobardan os valores paramétricos fixados polo RD 140/2003 polo que se establecen os criterios sanitarios da calidade da auga de consumo humano; e/ou as recomendacións das Guías para a calidade da auga potábel da OMS (Organización Mundial da Saúde).

Os campos amarelos amosan as **substancias preferentes** e os campos maxenta as **substancias prioritarias** nas Normas de Calidade Ambiental do RD 817/2015 que superan as concentracións máximas.

Osw **campos azuis** amosan as substancias que superan os valores paramétricos do RD 140/2003 polo que se establecen os criterios sanitarios da calidade da auga de consumo humano e/ou os valores de referencia nas recomendacións das Guías para a calidade da auga potábel da OMS (Organización Mundial da Saúde).

LOCALIZACIÓN DAS MOSTRAS E COMENTARIOS



Definición de substancia preferente (RD 817/2015): Substancia que presenta un risco significativo para as augas superficiais debido á súa especial toxicidade, persistencia e bioacumulación ou pola importancia da súa presenza no medio acuático.

Definición de substancia prioritaria (RD 817/2015): Substancia que presenta un risco significativo para o medio acuático comunitario, ou através del, incluídos los riscos desta índole para as augas utilizadas para a captación de auga potábel.

Valores parmétricos (RD 140/2003): Os niveis máximos e mínimos fixados para cada un dos parámetros a controlar. Non deben incumprirse na auga declarada apta para o consumo humano.

Valores de referencia (recomandacións da OMS): Son os correspondentes ás substancias químicas cuxa presenza na auga de consumo pode afectar á saúde.

Tanto as mostras do regato Pucheiras (1) como as do río Portapego (2) amosan unha importante carga de metais lixiviados. O rego de Pucheiras, cun pH de 7,67 que se pode considerar normal, mobiliza a maior cantidade de Cu (substancia preferente), 6 veces por riba da media anual que fixan as NCA (Normas de Calidade Ambiental). Ten tamén unha importante cantidade de Zn (tamén substancia preferente) e de Ni (substancia prioritaria). Polo que atinxe a outros metais, como o Al, Fe e Mn, os valores son tamén moi altos, superando nestes 3 casos as recomendacións da OMS e os criterios sanitarios para a auga de consumo.

As mostras das augas do Portapego amosan un pH hiperácido, 1000 veces máis que o mínimo recomendado para as augas de consumo. Porta a maior carga de Ni (substancia prioritaria), case 4 veces por riba da media anual establecida nas NCA. Polo que atinxe ao Zn (substancia preferente) a concentración deste metal supera tamén á das augas do Pucheiras, ultrapasando a media anual e achegándose ao píce máximo admisíbel que fixan as NCA. Porén, as cantidades de Cu son 10 veces menores que no rego de Pucheiras. Para os outros metais, Al, Mn e especialmente Fe, as concentracións son superiores ao Pucheiras, superando por máis de 10 veces (Al) de 20 veces (Mn) e de 1000 veces (Fe) as recomendacións da OMS así como os criterios sanitarios para a auga de consumo.