

# CASTRO DE REMÓNDE

UN PROXECTO DE:



COA COLABORACIÓN DE:



DEPUTACIÓN DE LUGO  
VICEPRESIDENCIA PRIMEIRA



Cultura

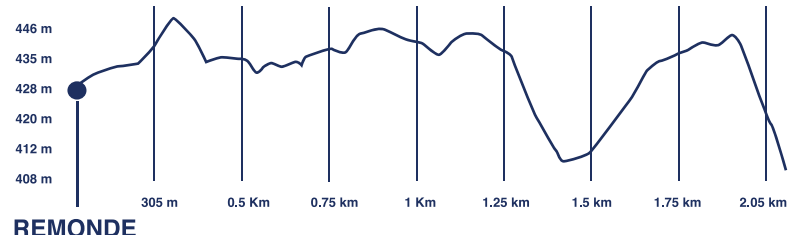


# CASTRO DE

# REMONDE

UN ITINERARIO NATURAL E CULTURAL

Doada ⌚ 2 Horas ↪ Liñal ⚡ 2 km



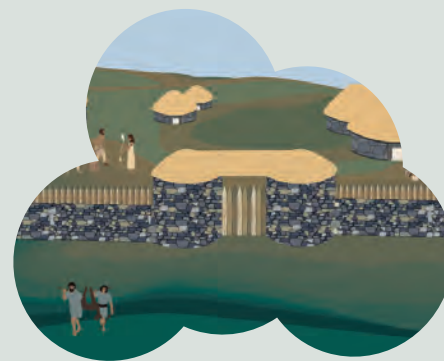
## 2 INICIO DO SISTEMA DEFENSIVO

Non vos parece un pouco rara esta elevación repentina? Estadés a piques de subir ao parapeto exterior do castro, unha gran muralla de terra da que conservamos esta banda oeste. Mesmo é posible que esta poza que vedes aos pés sexa parte tamén do sistema defensivo do castro: os restos dun foxo que rodearía alomenos esta parte do recinto castrexo.

## 1 ZONA DE APARCADOIRO

Benvidos e benvidas ao Castro de Remonde. Procura de aparcas os coches aproveitando as zonas baleiras a carón da estrada e sen impedir o paso dos vehículos que precisen entrar na pista. Ides entrar nunha zona na que conviven usos forestais e agrarios cun antigo e importante sitio arqueolóxico. Abride ben os ollos e preparádevos.

## 3 AS PORTAS DO CASTRO

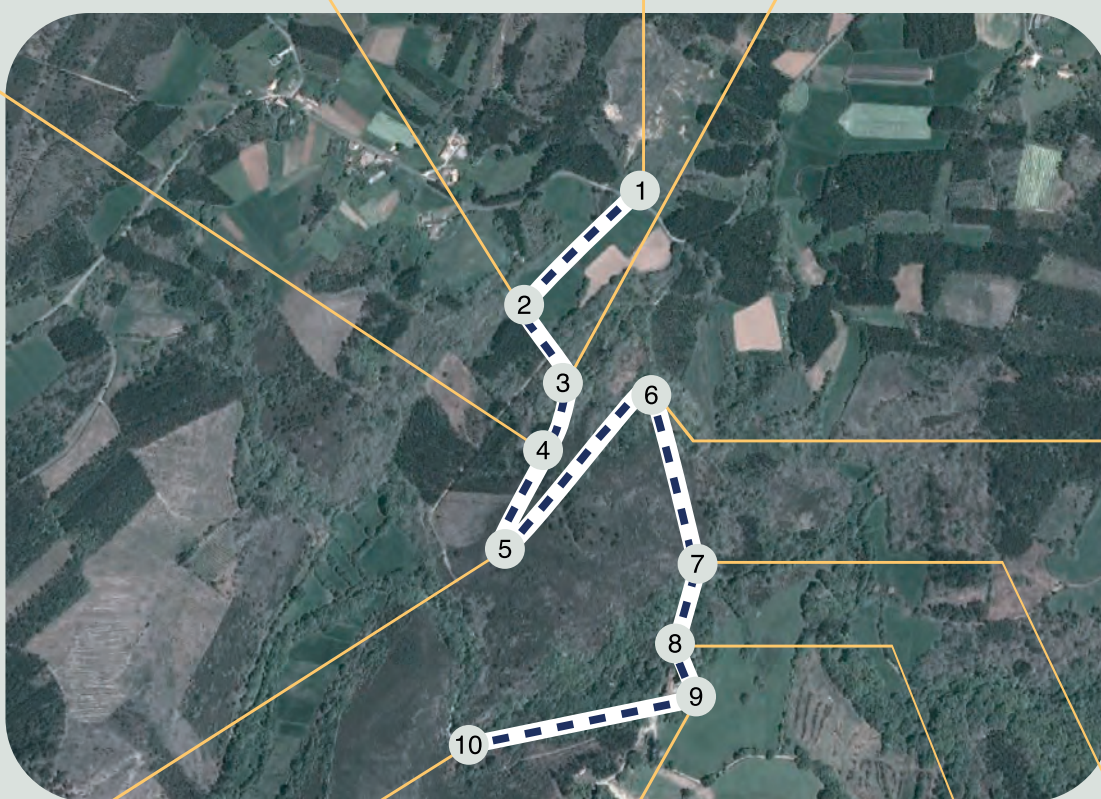


Os castros estaban divididos en varios recintos, entre os que destacan os antecastros e as cubelas. Aínda non sabemos moito da distribución dos espazos no seu interior, pero a teoría pasa porque os antecastros se destinaban á garda de gando e a tarefas agrarias. Moi posiblemente fostes deixando atrás dous recintos moi alterados polos traballos agrarios. Agora estadés nas portas da croa, un espazo que aínda garda algo do sabor monumental que debeu ter no seu orixe, cando era un dos espazos máis importantes para esta comunidade.

## 4 A CUBELA



Pola súa configuración e estrutura, Remonde é posiblemente un castro da segunda Idade do Ferro, isto é, entre o século VII e o I d.C., hai dous mil anos. A Cubela (que é como se lle chama en Remonde á croa) é o corazón do recinto fortificado, o lugar no que moitas veces residían os seus habitantes. No caso de Remonde, observamos unha forte pendente no interior que ten que ver co efecto arrastre da muralla e a configuración orixinal deste outeiro, profundamente alterado pola comunidade galaica que vivía aquí.



## 6 CAMIÑO REAL

Retrocedendo ata o número 2 poderedes tomar o Camiño Real, percorrido durante centos de anos por cabaleiros, mohinantes, doncelas, mercaderes, labregos que atravesaban estas históricas terras da Ulloa. Cando esteades á altura da Cubela do Castro observade no talude da dereita unha sorte de pequenas covas escavadas nesta terra que é bastante areosa. Son os veciños quen realizan numerosas cavadas nesta terra para obteren area coa que lavar nas súas cociñas.

## 5 O MIRADOR SOBRE O CASTELO DE PAMBRE

Agora que deixastes atrás a Cubela, continúa por este camiño ata esta intrigante chaira aos pés do castro. Segundo a nosa análise, este pode ser tamén un recinto asociado ao castro. Camiñando ata o final, chegaredes a un conxunto de pequenas laxes. Desde elas poderedes observar unha perspectiva pouco común do Castelo de Pambre e unha primeira conclusión: quen fixo Remonde e quen fixo Pambre estaban preocupados por dominar o mesmo recurso: o río e o seu paso. Esta proximidade propiciou numerosas lendas que conectan castro e Castelo: enfrontamento entre os mouros dunha banda e outra, a existencia dun túnel que os conecta...

## 9 CASTELO DE PAMBRE

O Castelo de Pambre é unha das xoias da Idade Media galega. Construído no século XIV polos Ulloa, hoxe sabemos que este recinto fortificado tivo unha vida moi prolongada e moi anterior, que completa tamén as numerosas reformas posteriores á Idade Media (ss. XVI en diante). Entra e dádlle unha visita.

## 7 PONTE DO RÍO PAMBRE

O feito de que haxa unha ponte para cruzar o río e non uns máis modestos pasais advirtenos que neste tramo do camiño estamos preto dun lugar importante, o Castelo, e que o propio paso tiña relevancia na súa época. Admirade a magnífica estrutura tradicional da ponte, deseñada para poder ter un ancho notable e resistir as crecidas de auga do río.

## 10 OS MUÍÑOS DO CASTELO

Cando o castelo perdeu as súas funcións militares, continuou sendo un importante espazo aristocrático e adquiriu un sentido pancego dentro do cal se entenden estes muíños destinados a moer o gran que recibía das rendas o Castelo de Pambre.

## 8 ESTRUTURAS AGRARIAS TRADICIONAIS

O camiño sube en dirección ao Castelo atravesando carballeiras, regos de auga tradicionais e valados. É un bo momento para apreciar a campiña luguesa e as súas características.